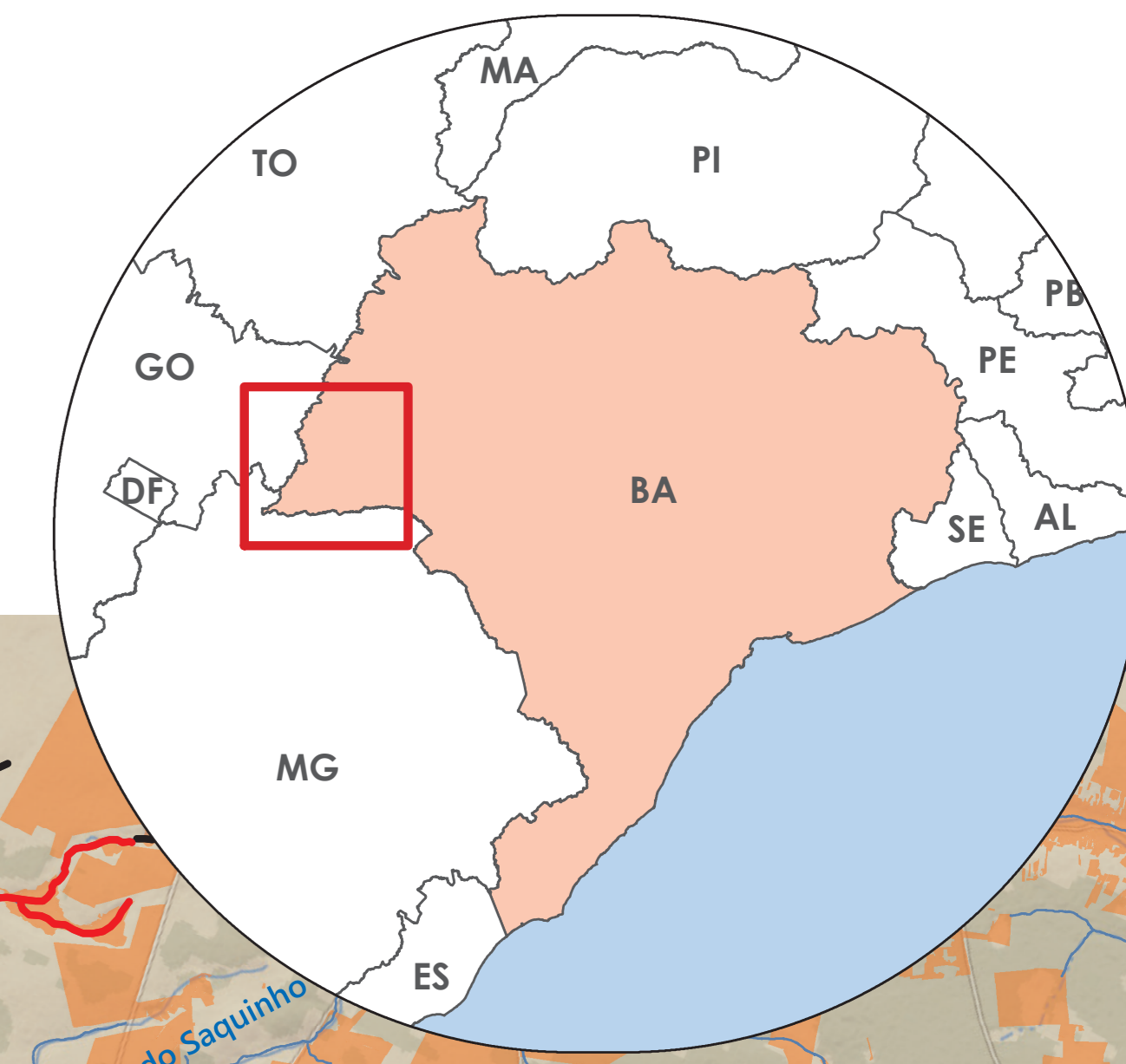


A MORTE DAS ÁGUAS NO OESTE DA BAHIA

Diagnóstico das Comunidades sobre a morte das águas nas subbacias dos Rios Corrente e Carinhanha



Águas mortas

Leitos e calhas que antes eram repletos de água e hoje secaram totalmente.

“É possível caminhar pelo fundo dos rios que morreram, eles ficam secos o ano todinho. Só se vê água neles quando escorre por cima em dias de chuva. Acabou a chuva, tornam a secar novamente.”

3.050

7.120 km

trechos nas bacias dos rios Guará, Santo Antonio, Meio, Correntina, Arrojado, Formoso, riacho do Meio, Itaguari e Carinhanha estão mortos

de trechos estão mortos nas bacias dos rios Guará, Santo Antonio, Meio, Correntina, Arrojado, Formoso, riacho do Meio, Itaguari e Carinhanha

Águas em estado crítico

Águas que na percepção e memória das comunidades tiveram volume bastante reduzido ou passaram a sofrer algum tipo de intermitência.

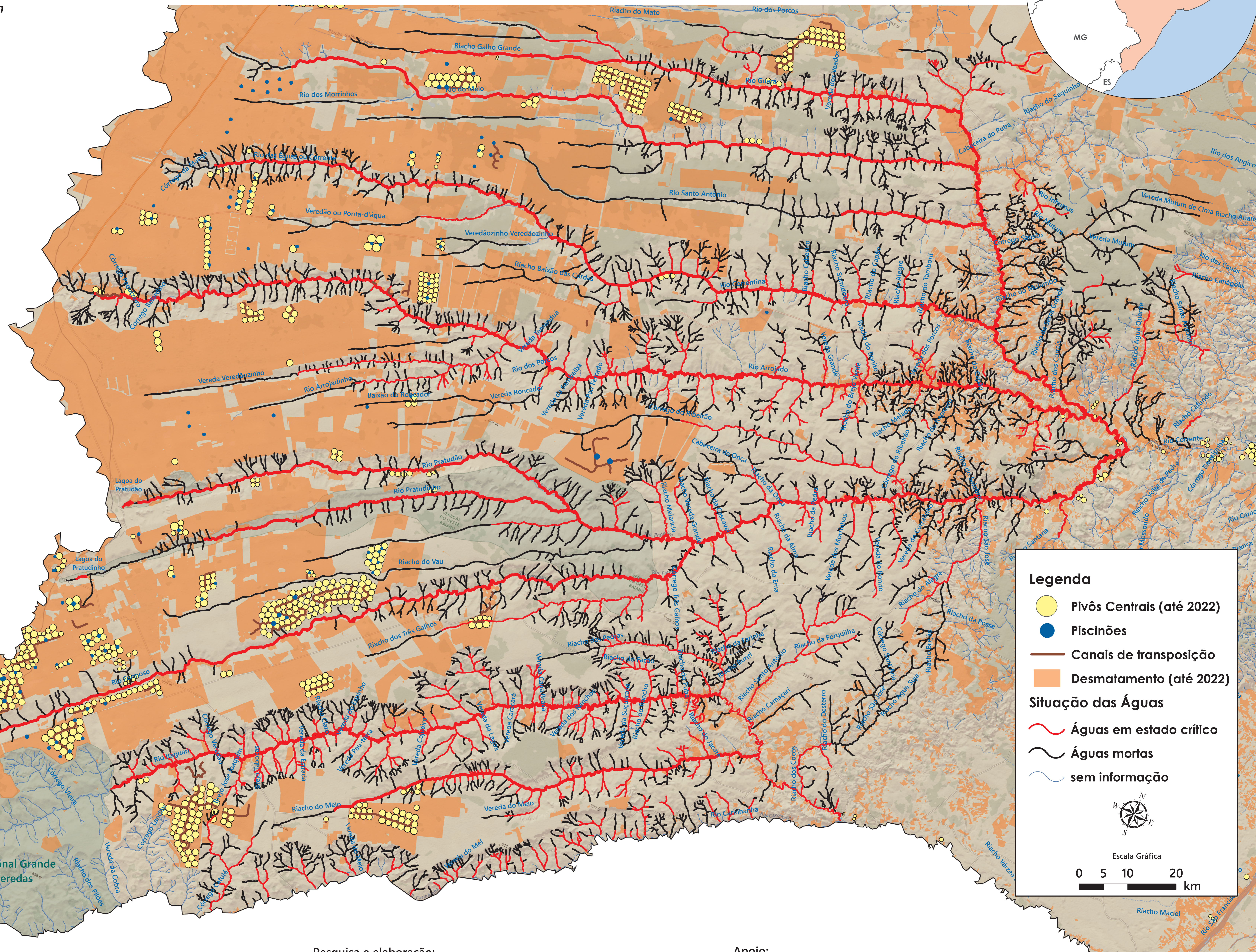
“Antigamente esse rio tinha água que vinha cá em cima. Hoje tá fraco e pedindo socorro.”

589

3.837 km

trechos estão em estado crítico nas bacias dos rios Guará, Santo Antonio, Meio, Correntina, Arrojado, Formoso, riacho do Meio, Itaguari e Carinhanha

de trechos estão em estado crítico nas bacias dos rios Guará, Santo Antonio, Meio, Correntina, Arrojado, Formoso, riacho do Meio, Itaguari e Carinhanha



Legenda

- Pivôs Centrais (até 2022)
- Piscinões
- Canais de transposição
- Desmatamento (até 2022)

Situação das Águas

- Águas em estado crítico
- Águas mortas
- sem informação

Escala Gráfica
0 5 10 20 km

GOIÁS
MINAS GERAIS

Parque Nacional Grande Sertão Veredas

Pesquisa e elaboração:



Apoio:



MINAS GERAIS

Data: Agosto de 2024 (2ª versão)
Base digital: Agência Nacional de Águas; FBDS (CAR); ERSI Basemap
Fonte: Oficinas de Cartografia (2023 e 2024); PRODES (INPE); ANA
Datum Geodésico: SIRGAS 2000
Projeção: UTM / 23S
Cartografia: Eduardo Barcelos e Thiago Damas